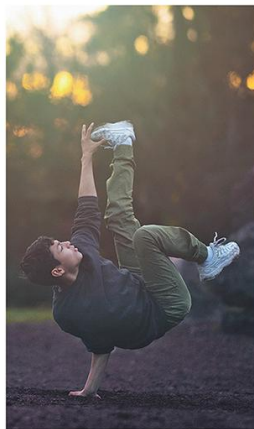




# FÊTE DES PATRIMOINES VOLCANIQUES

## 14 septembre 2025

### Montlosier



+ clermont  
auvergne  
métropole

PUY-de-DOME  
MON DÉPARTEMENT

ici Pays  
d'Auvergne

Conte | Bal trad | Breaking | Visites théâtralisées  
Ateliers danse, pochoir, fresque, cuisine,  
artisanat | Présentation de brebis Rava  
Marché de producteurs et d'artisans | Jeux  
Chien de troupeau | Mini-ferme | Restauration

[www.parcdesvolcans.fr/fetedespatrimoines](http://www.parcdesvolcans.fr/fetedespatrimoines)  
Montlosier 63970 Aydat | 04 73 65 64 26



# FÊTE DES PATRIMOINES VOLCANIQUES

**DIMANCHE 14 SEPTEMBRE 2025, à Montlosier**

**Maison du Parc des Volcans d'Auvergne**

**Le Parc naturel régional des Volcans d'Auvergne propose la cinquième édition de la Fête des patrimoines volcaniques à Montlosier, le dimanche 14 septembre 2025. Cette année, le programme s'ouvre à de nouveaux horizons, en allant des danses traditionnelles à la culture urbaine !**

A Montlosier, au sud de la Chaîne des Puys-faille de Limagne, patrimoine mondial de l'Unesco, la Maison du Parc des Volcans d'Auvergne offre un cadre exceptionnel, mêlant nature, histoire et culture. Au XIX<sup>e</sup> siècle, le Comte de Montlosier aménage ce site, nous léguant un domaine verdoyant, tout proche des puys de la Vache et de Lassolas. C'est aujourd'hui un lieu singulier où habitants et touristes peuvent se ressourcer.

En ce week-end de rentrée, un riche programme d'animations est proposé au public pour mettre en valeur le site de Montlosier et toute la diversité des **patrimoines culturels, gastronomiques et artisanaux du Parc naturel régional des Volcans d'Auvergne**.

## **Du trad à la culture urbaine**

A l'occasion d'un bal trad et d'ateliers avec le groupe **Pérotine**, les visiteurs pourront danser les patrimoines musicaux d'Auvergne et d'ailleurs. La culture urbaine s'invitera à leurs côtés, avec un moment fort autour du breaking. **Supreme Legacy** offrira une démonstration de danse et le public pourra participer à un battle et des ateliers d'initiation. Avec l'association **Recyl'art Auvergne**, les jeunes s'essaieront au street-art lors d'un atelier pochoir. Le spectacle conté **Sur le chemin des écoliers**, né lui aussi à la ville, avec une parole collectée à Clermont-Ferrand, livrera en musique des histoires de vie universelles.

## **La brebis Rava à l'honneur**

En partenariat avec l'UPRA Races Ovines des Massifs, plusieurs éleveurs du Puy-de-Dôme exposeront leurs animaux et un **prix du public** sera pour la première fois décerné. La brebis Rava sera également aux côtés d'autres races locales au sein d'une **mini-ferme**. Les visiteurs pourront enfin admirer les Rava au travail lors d'une **démonstration de conduite de troupeau ovin** par le Lycée agricole de Rochefort-Montagne.

## **Art, artisanat et produits locaux sous toutes leurs formes**

Un **grand marché** réunira une cinquantaine de producteurs et artisans locaux, avec des démonstrations de taille de pierre et de forge d'objets. **Des ateliers** danses, arts créatifs, illustration, artisanat, cuisine, jardinage, seront proposés pour les adultes et les enfants.

## **Et d'autres animations à la carte**

A l'occasion de **visites théâtralisées**, le public sera transporté au 19<sup>e</sup> siècle, à l'époque du Comte de Montlosier. Une **mini-conférence sur les marchands de toile du Massif central** sera donnée par l'écrivaine Anne Clairet. Les Brindilleuses proposeront une déambulation d'étonnants **masques d'animaux en vannerie**. Toute la journée, des **jeux en vannerie et en bois** ainsi qu'un jeu de piste divertiront les petits et grands. L'équipe du Parc ainsi que ses partenaires vous accueilleront sur leurs stands. Chacun pourra composer son programme, en profitant également d'une **restauration locale** et d'une **buvette**.

Cet événement bénéficie du soutien financier de Clermont Auvergne Métropole et du Département du Puy-de-Dôme.

## **EN PRATIQUE :**

**Tout public - de 10h à 18h**

**Entrée gratuite - Ateliers cuisine et artisanat : 5 euros, réservation sur place.**

**Maison du Parc naturel régional des Volcans d'Auvergne - Montlosier 63970 Aydat**

**Renseignements : 04 73 65 64 26 | [info@parcdesvolcans.fr](mailto:info@parcdesvolcans.fr)**

**[www.parcdesvolcans.fr/fetedespatrimoines](http://www.parcdesvolcans.fr/fetedespatrimoines)**

## **PORTRAIT du Parc des Volcans d'Auvergne**

Le Parc naturel régional des Volcans d'Auvergne a été classé en 1977 pour préserver et développer la richesse de ses patrimoines naturels, paysagers et culturels.

Avec **l'Artense, le Cézallier, les Monts du Cantal, le massif du Sancy et la Chaîne des puys**, ce territoire se compose de 5 régions naturelles singulières et contrastées, issues d'une longue histoire volcanique.

Préservés, façonnés et habités par 90 000 habitants, ses paysages de montagne sont remarquables : volcans, crêtes, estives, lacs naturels, tourbières et forêts... De grands espaces qui abritent une faune et une flore d'exception.

Fromages, salaisons, pâtisseries traditionnelles, eaux minérales, produits à base de racines de gentiane, pierres volcaniques... le Parc est aussi réputé pour ses savoir-faire et ses produits.

Pour développer durablement ces richesses, **le syndicat mixte du Parc agit au quotidien**, en pilotant des actions en faveur de l'agriculture, de l'eau, des paysages, de l'urbanisme et de la transition énergétique, des espaces naturels et du tourisme durable, de l'éducation à l'environnement et de l'information des habitants.

### **Suivez le Parc :**

[www.parcdesvolcans.fr](http://www.parcdesvolcans.fr)

[www.facebook.com/parcvolcans](https://www.facebook.com/parcvolcans)

[www.instagram.com/parcvolcans](https://www.instagram.com/parcvolcans)

### **Le Parc en quelques chiffres**

- Création le 25 oct. 1977
- 120 km du nord au sud
- 147 communes des départements du Cantal et du Puy-de-Dôme.
- 5 régions naturelles
- 90 000 habitants

### **Contact presse**

**Anne DASRIAUX, Chargée de communication du Parc naturel régional des Volcans d'Auvergne**  
tél. : 04 73 65 64 38 / 06 89 11 95 82 | [adasriaux@parcdesvolcans.fr](mailto:adasriaux@parcdesvolcans.fr) | Montlosier - 63970 Aydat