




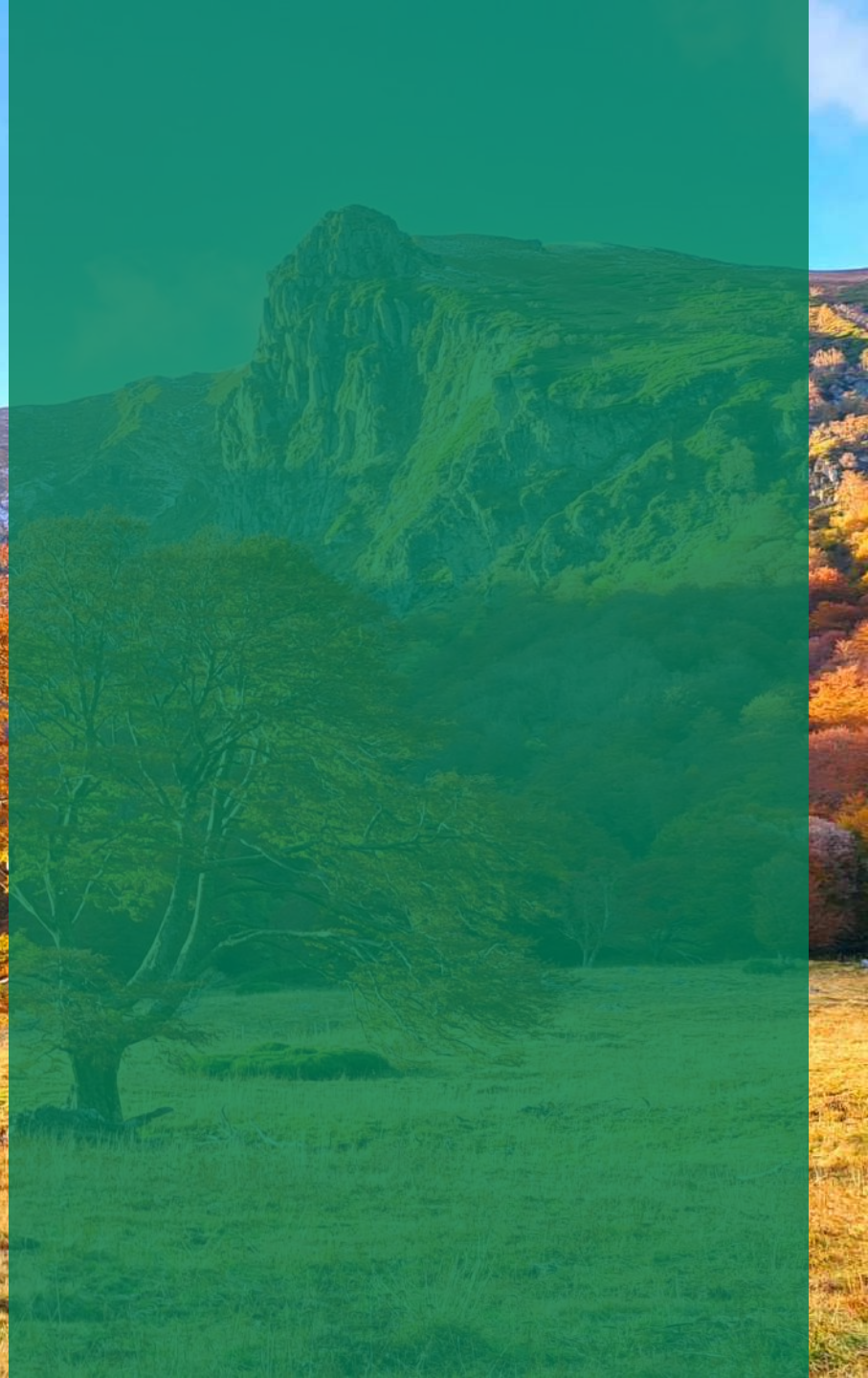
Réserve naturelle  
nationale de la  
**Vallée de  
Chaudefour**

3  ans

de protection, de gestion  
et de mise en valeur d'un  
site naturel exceptionnel



# HISTOIRE & PORTRAIT





### Avant 1950

Naissance et déclin d'une station thermale



### Avant 1991

Vers un **site protégé**



## 14 mai 1991

Création de la **Réserve naturelle nationale de la Vallée de Chaudefour**

# Réserve naturelle depuis 30 ans

# Un site impressionnant

- **Surface** : 820 hectares
- **Altitude** : 1137 à 1854 m (sommet du puy Ferrand)
- **Morphologie**: vallée en auge, large en aval de 2,5 km, surmontée en altitude de roches escarpées, d'aiguilles et de murailles
- **Géologie** : site né de la destruction partielle du massif volcanique du Sancy il y a 600000 ans, puis de l'érosion lié aux périodes glaciaires

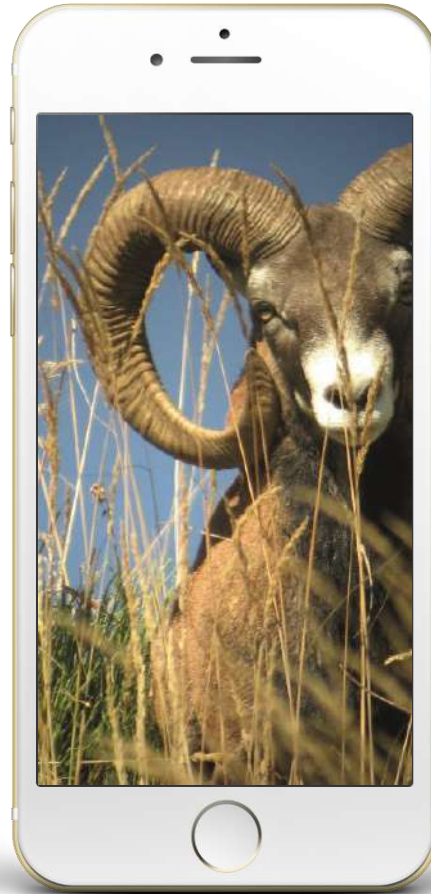


## Le paradis des botanistes



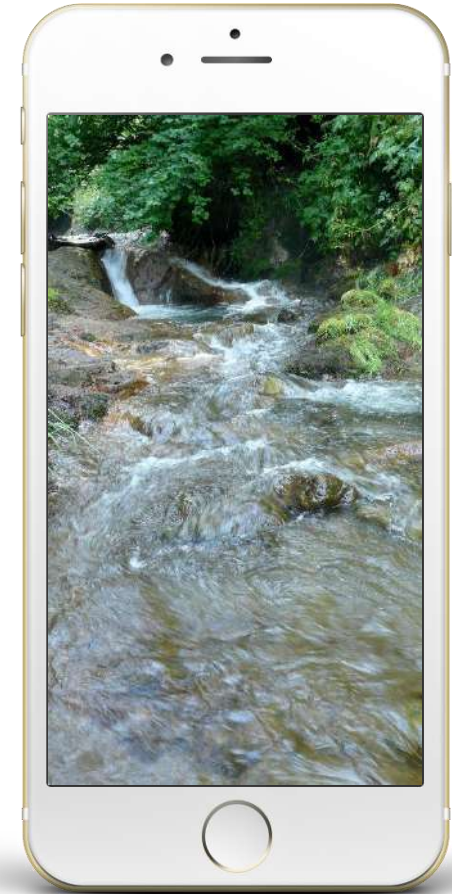
1 600 végétaux, des espèces protégées au niveau national

## Une faune remarquable



A côté d'espèces introduites, une faune spécifique d'altitude

## Des sources et ruisseaux très nombreux



Une multitude de ruisseaux issus du cirque de Chaudefour

# Un patrimoine naturel remarquable



# Deux gestionnaires

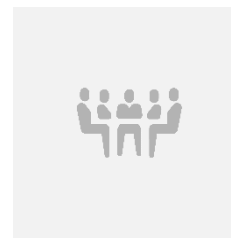
désignés par l'Etat en 1991



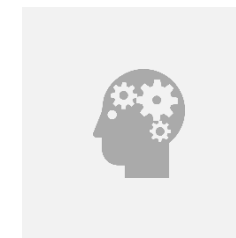
Syndicat mixte du **Parc naturel régional des Volcans d'Auvergne**



**Office National des Forêts**



+ un **Comité consultatif**  
Avis sur le fonctionnement de la réserve et son périmètre de protection



+ un **Conseil scientifique**



MISSIONS &  
RÉALISATIONS  
depuis 1991

# 3 missions



**1** **PROTÉGER**  
Mission fondatrice



**2** **GÉRER**  
Mieux préserver



**3** **SENSIBILISER**  
Transmettre



## Des outils réglementaires

- décret du 14 mai 1991 : **création de la réserve**
- arrêté préfectoral du 6 juin 1997 : **circulation des VTT**
- arrêté préfectoral du 7 octobre 1999 : **accès au puy de Cacadogne**
- arrêté préfectoral du 23 décembre 2013 : **accès aux équins**

## Du personnel

- un **conservateur** commissionné
- un **garde technicien** commissionné
- un **garde nature** saisonnier commissionné
- deux **gardes animateurs** saisonniers



### 1 PROTÉGER

# 4 plans de gestion successifs

Soit 320 opérations pour assurer la bonne gestion du site



## 1. Connaissances faune et flore

Inventaires et suivis



## 2. Dynamiques des milieux

Cartographie, suivis et études



## 3. Gestion de la forêt

Vers une forêt naturelle



## 4. Gestion des sentiers

Restauration, travaux



2 GÉRER



# 1. Connaissances faune et flore

Inventaires et suivis

📍 **1 887 espèces inventoriées** en 2009,  
**2 551** en 2016

📅 **+ 824 espèces découvertes** au cours  
du dernier plan de gestion

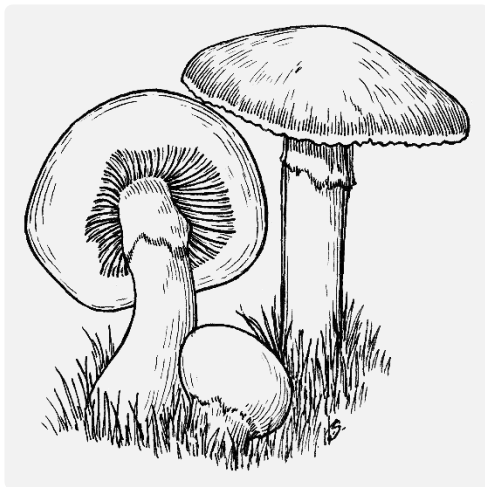


**2** GÉRER



# 1. Connaissances faune et flore

Inventaires et suivis



## CHAMPIGNONS ↔

📍 **361** en 2009 et 2016

👁️ dernier inventaire : 2005 J.R. Bouteville

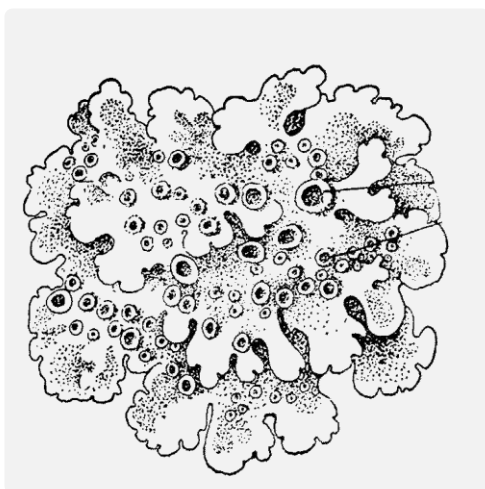


## 2 GÉRER



# 1. Connaissances faune et flore

Inventaires et suivis



## LICHENS ↗

📍 **97** en 2009 > **370** en 2016

📅 **+ 273** espèces découvertes au cours  
du dernier plan de gestion

👁️ dernier inventaire : 2012 C. Bauvet



## 2 GÉRER





# 1. Connaissances faune et flore

Inventaires et suivis



## MOUSSES ↗

📍 **16** en 2009 > **352** en 2016

📅 **336** espèces découvertes au cours  
du dernier plan de gestion

👁️ dernier inventaire : 2011 V. Hugonnot

Découverte d'une nouvelle  
espèce de mousse pour la  
science :

*Arvenella microclada.*

Sur des blocs rocheux dans des  
milieux luxuriants et plutôt froids

La plus petite d'Europe et peut-être  
du monde.





# 1. Connaissances faune et flore

Inventaires et suivis



## FOUGÈRES & PRÊLES ↔

📍 **20** en 2009 et 2016

👁️ dernier inventaire : 1993 A.M. Paul



## 2 GÉRER





# 1. Connaissances faune et flore

Inventaires et suivis



**GYMNOSPERMES** ↔

📍 5 en 2009 et 2016

👁️ mise à jour continue



**2 GÉRER**





# 1. Connaissances faune et flore

Inventaires et suivis



**ANGIOSPERMES** ↔

📍 **421** en 2009 et 2016

👁️ mise à jour continue

## Suivi de la *Jasione d'Auvergne.*

Espèce endémique du Massif du Sancy

8 années de suivi en collaboration avec la RNN de Chastreix-Sancy

Une baisse du nombre de pieds





# 1. Connaissances faune et flore

Inventaires et suivis



## MAMMIFÈRES ↗

📍 **39** en 2009 > 43 en 2016

📅 **+ 4** espèces découvertes au cours  
du dernier plan de gestion

👁️ dernier inventaire : 2015 - D. Pagès

## Suivis

- des *Chauve-souris*
- de la *Marmotte*
- du *Chamois*





# 1. Connaissances faune et flore

Inventaires et suivis



OISEAUX ↗

📍 **90** en 2009 > **92** en 2016

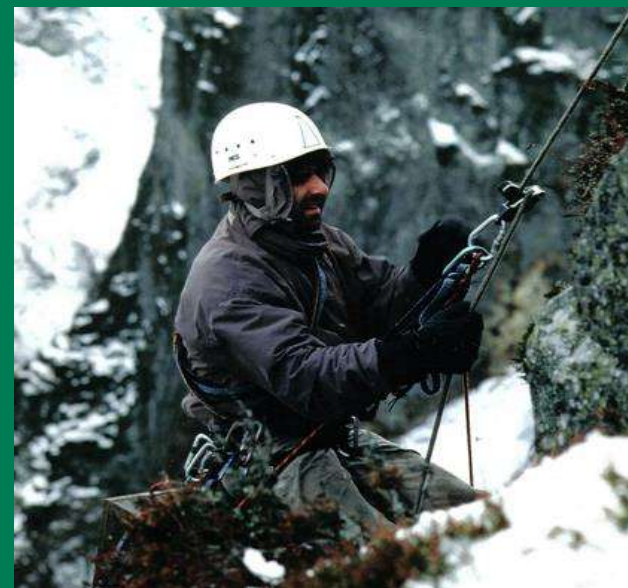
📅 **+ 2** espèces découvertes au cours  
du dernier plan de gestion

👁️ mise à jour continue

## Suivi de la nidification du *Faucon pèlerin*

Installation de niochirs en collaboration avec :

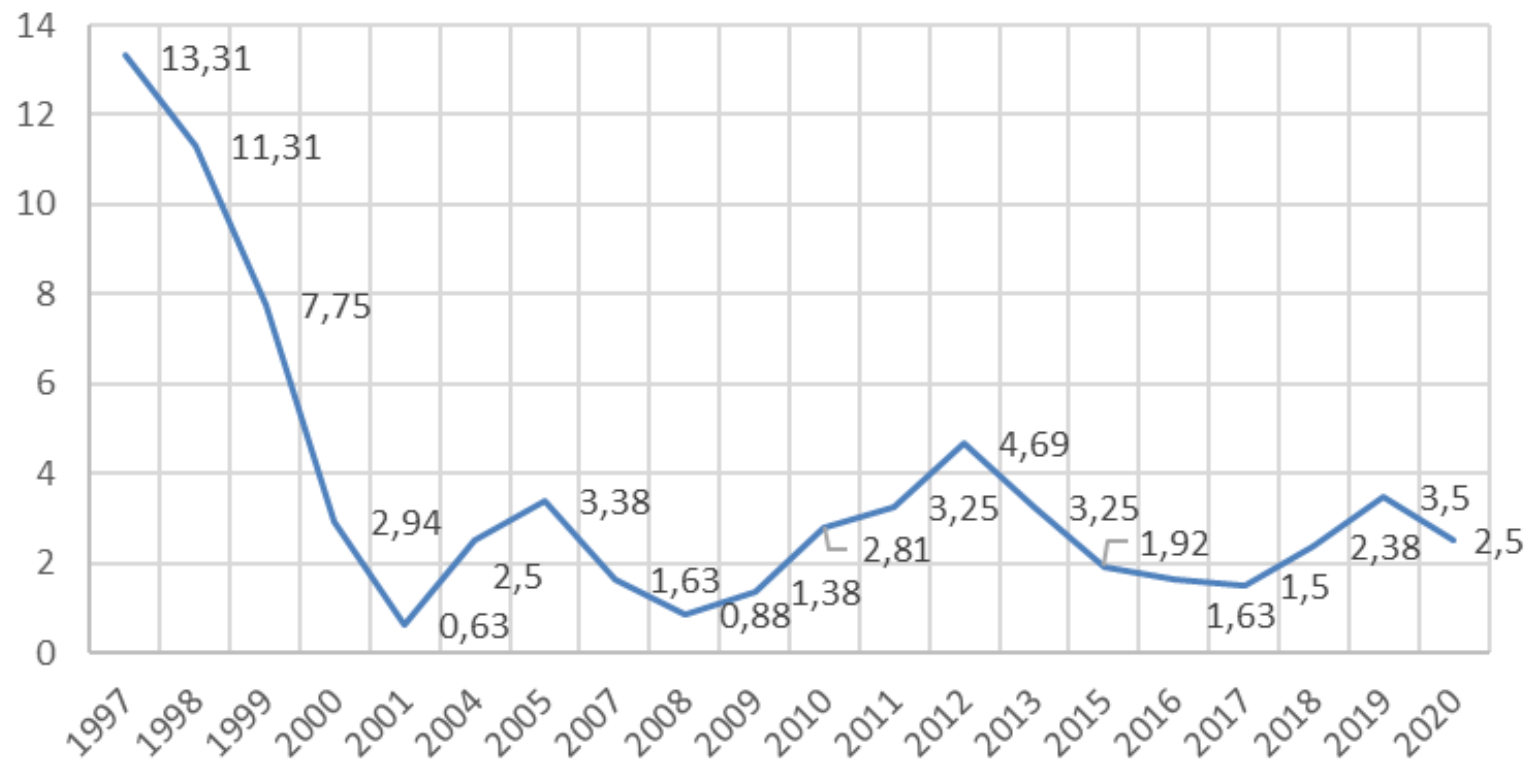
- la Ligne pour la Protection des Oiseaux
- le Peloton de Gendarmerie en Montagne
- la Fédération Française de la Montagne et de l'Escalade



## Des effectifs en baisse

## Suivi de l'*Apollon* depuis 1997

Evolution de l'indice d'abondance de l'Apollon





# 1. Connaissances faune et flore

Inventaires et suivis



dont **SAPROXYLIQUES** ↗

📍 **191** en 2016

📅 **+ 2** espèces découvertes au cours du dernier plan de gestion

👁️ dernier inventaire : 2012 - B. Calmont

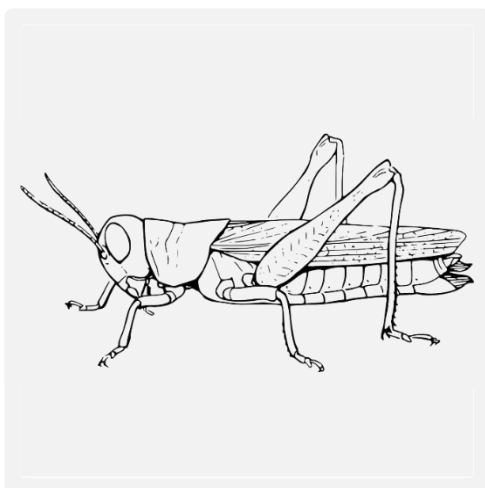


**2** GÉRER



# 1. Connaissances faune et flore

Inventaires et suivis



## ORTHOPTÈRES ↗

📍 **25** en 2009 > **27** en 2016

👁️ dernier inventaire : 2004 - E. Boitier

## Inventaire des *orthoptères*

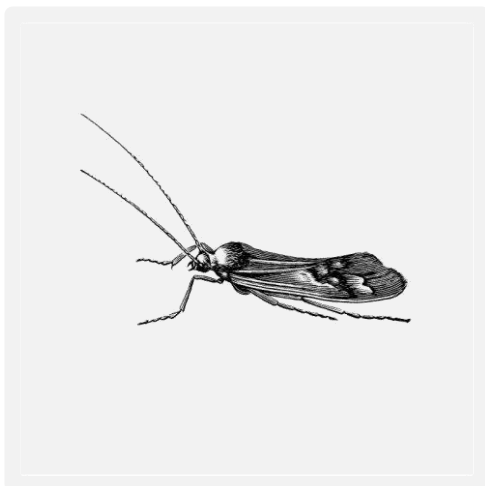
27 espèces contactées





# 1. Connaissances faune et flore

Inventaires et suivis



**TRICHOPTÈRES** ↗

📍 **46** en 2016

👁️ dernier inventaire : 2012 - G. Coppa



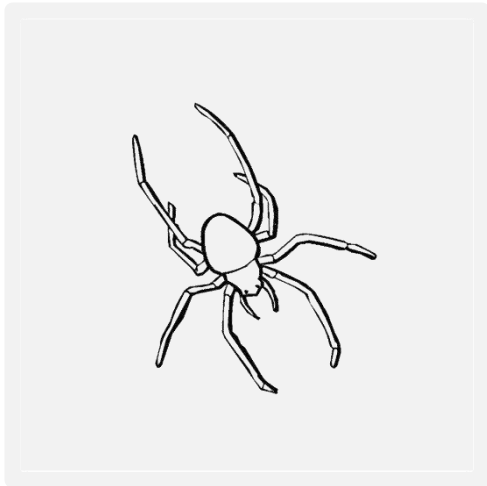
**2** GÉRER





# 1. Connaissances faune et flore

Inventaires et suivis



## ARAIGNÉES ↔

📍 **180** en 2009 et 2016

👁️ dernier inventaire : 2006 - O. Villepoux



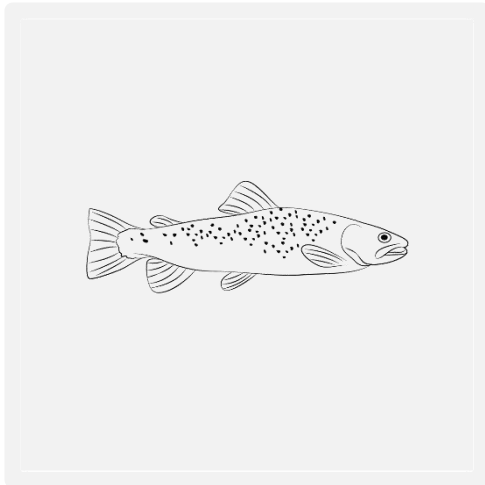
## 2 GÉRER





# 1. Connaissances faune et flore

Inventaires et suivis



## POISSONS ↔

📍 2 en 2009 et 2016

👁️ dernier inventaire : FDPPMA



2 GÉRER

## Suivi de la *Vipère péliade*

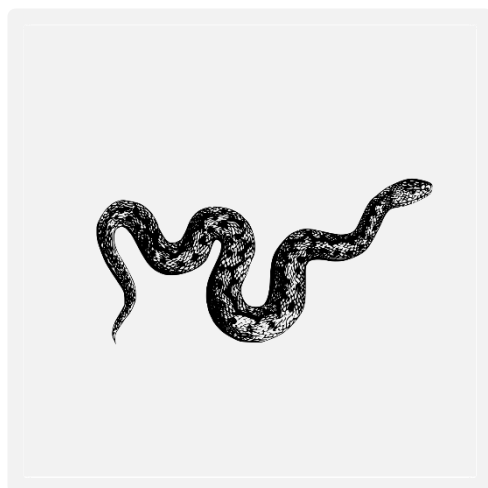
Inventaires en 2013 et 2014

Suivis depuis 2015

580 vipères dans la base de données



### 1. Connaître Inventaires



*Julie*



*Sylvaine*



*Gédémus*



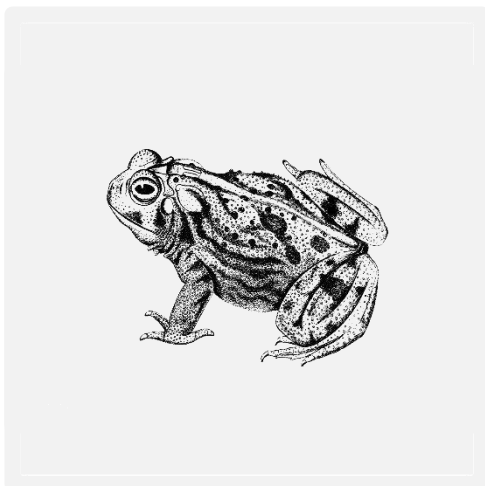
*Ségoène*





# 1. Connaissances faune et flore

Inventaires et suivis



## BATRACIENS ↔

📍 2 en 2009 et 2016

👁️ Mise à jour continue



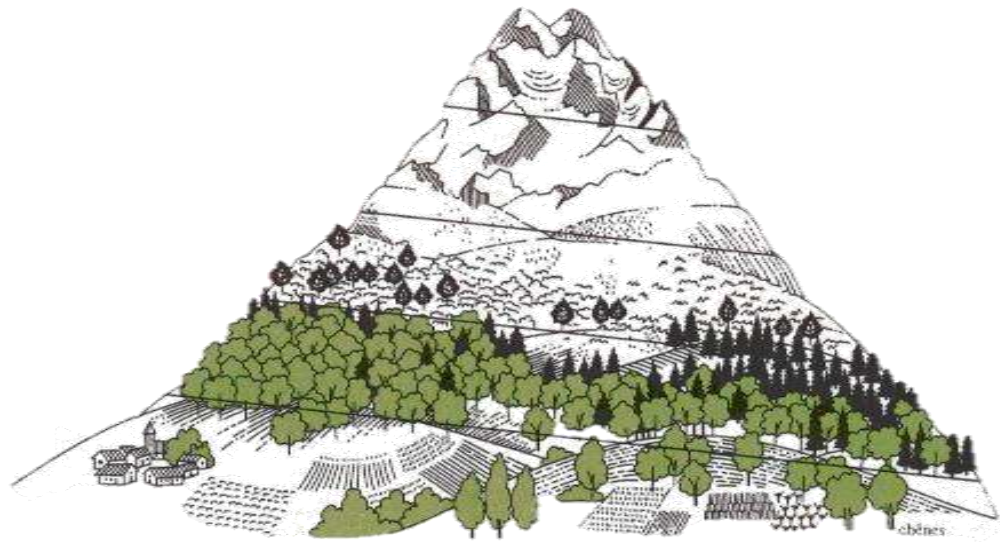
## 2 GÉRER





## 2. Dynamiques des milieux naturels liés à habitats multiples

Cartographie, suivis et études



### HABITATS

Pessières montagnardes

Hêtraies et lisière forestière

Ripisylve

Cours d'eau, sources froides

Mégaphorbiaies

Pelouses subalpines

Prairies hautes

Prairie à Reine des prés, Aconits

Tourbières

Landes , fourrés

Groupes arbustifs

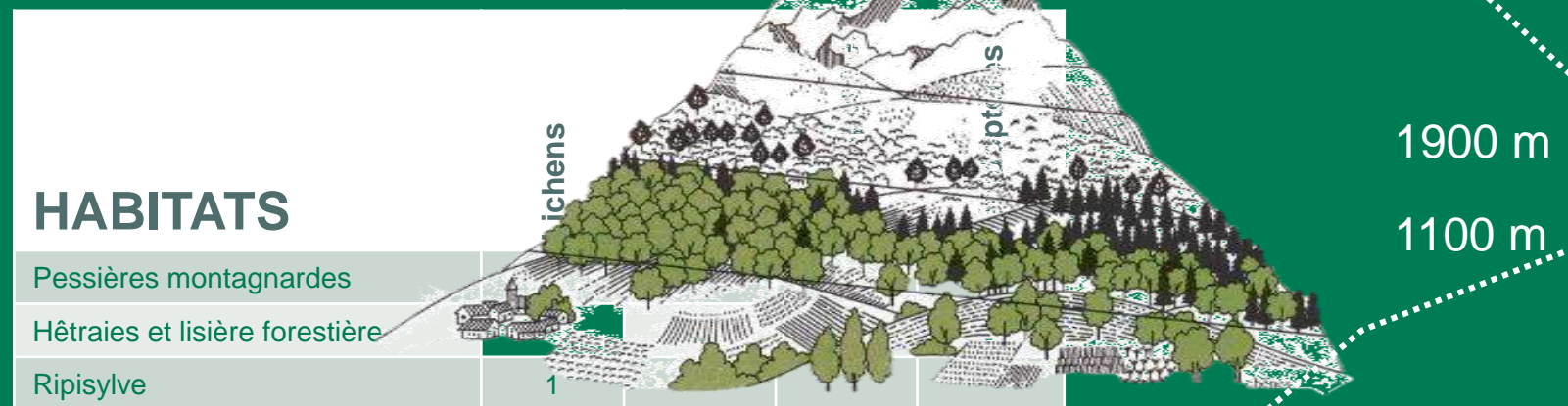
Zone rocheuse, éboulis fins



# ... où vivent des espèces à responsabilité

Inféodées ou dépendantes à ces habitats

## Étage MONTAGNARD



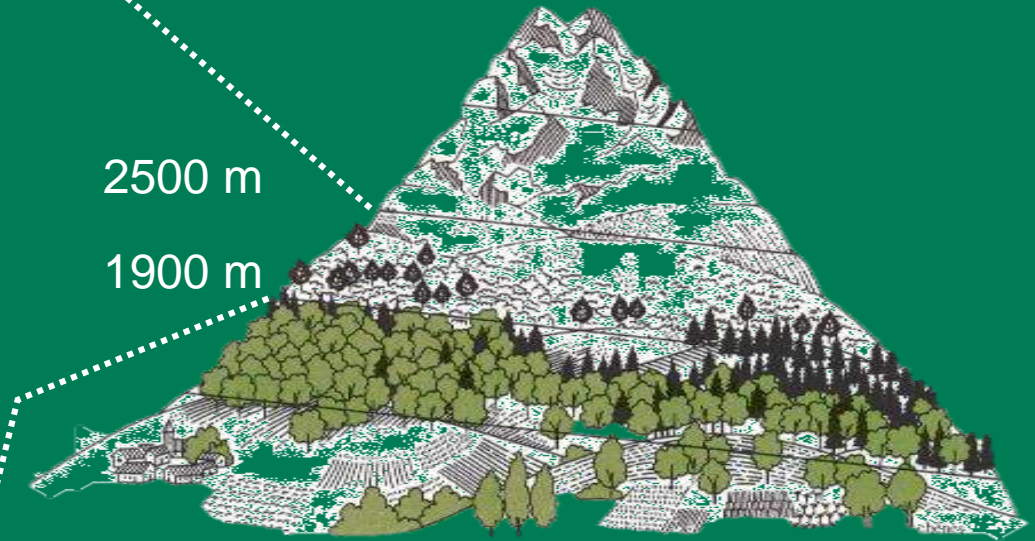
# ... où vivent des espèces à responsabilité

Inféodées ou dépendantes à ces habitats

## Étage SUBALPIN



HABITATS	Lichens	Mousses	Fougères	Angiospermes	Mammifères	Oiseaux	Lépidoptères	Araignées	Trichoptères
Cours d'eau, sources froides								2	8
Mégaphorbiaies		1		10					
Pelouses subalpines	1			18		2	2	1	
Prairies hautes				4				3	
Prairie à Reine des prés, Aconits				1					
Tourbières		18		4				1	
Landes , fourrés	5		3	17				1	
Groupes arbustifs				1					
Zone rocheuse, éboulis fins	10	6		20	1		1	3	





## 2. Dynamiques des milieux

Cartographie, suivis et études

- Cartographie des groupements végétaux des **milieux supra sylvatiques**
- Carte des groupements végétaux du **bas de la vallée**
- Cartographie des **espèces végétales protégées**
- **Influence du pâturage** sur la dynamique des milieux de l'étage subalpin

### *Influence du pâturage sur les milieux de l'étage subalpin*

Expérimentation de 1997 à 2007, sur 8 milieux

Le pâturage extensif favorise la biodiversité



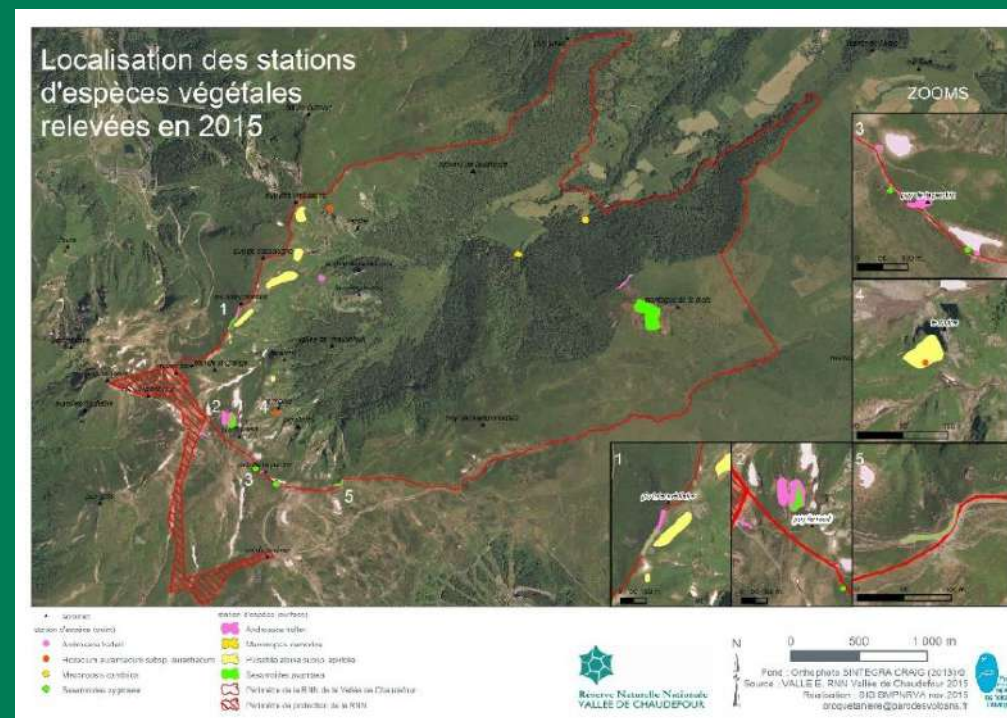
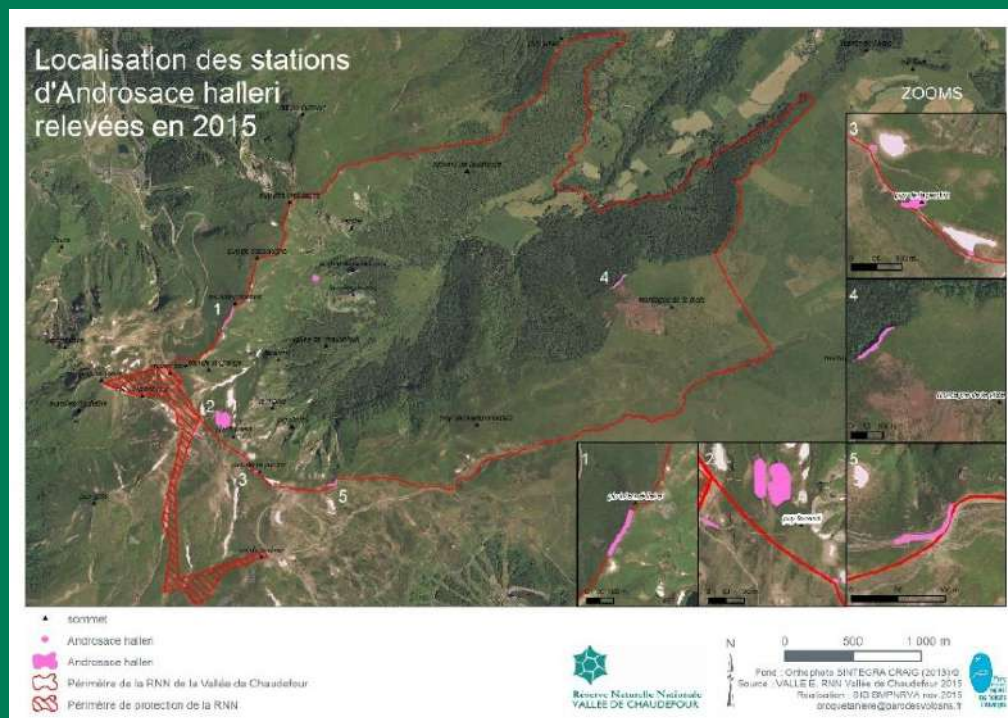


## 2. Dynamiques des milieux

Cartographie, suivis et études

### Cartographie des *espèces végétales protégées*

22 espèces cartographiées entre 2011 et 2015. Pour chaque espèce : répartition et nombre de pieds.







## ÉLIMINATION DE L'ÉPICÉA

Deux opérations réalisées en 2011 et 2012  
avec technique du câble mat et protection des sols

1200m<sup>2</sup> évacués



## 3. Gestion de la forêt

Vers une forêt naturelle

2 GÉRER





## 4. Gestion des sentiers

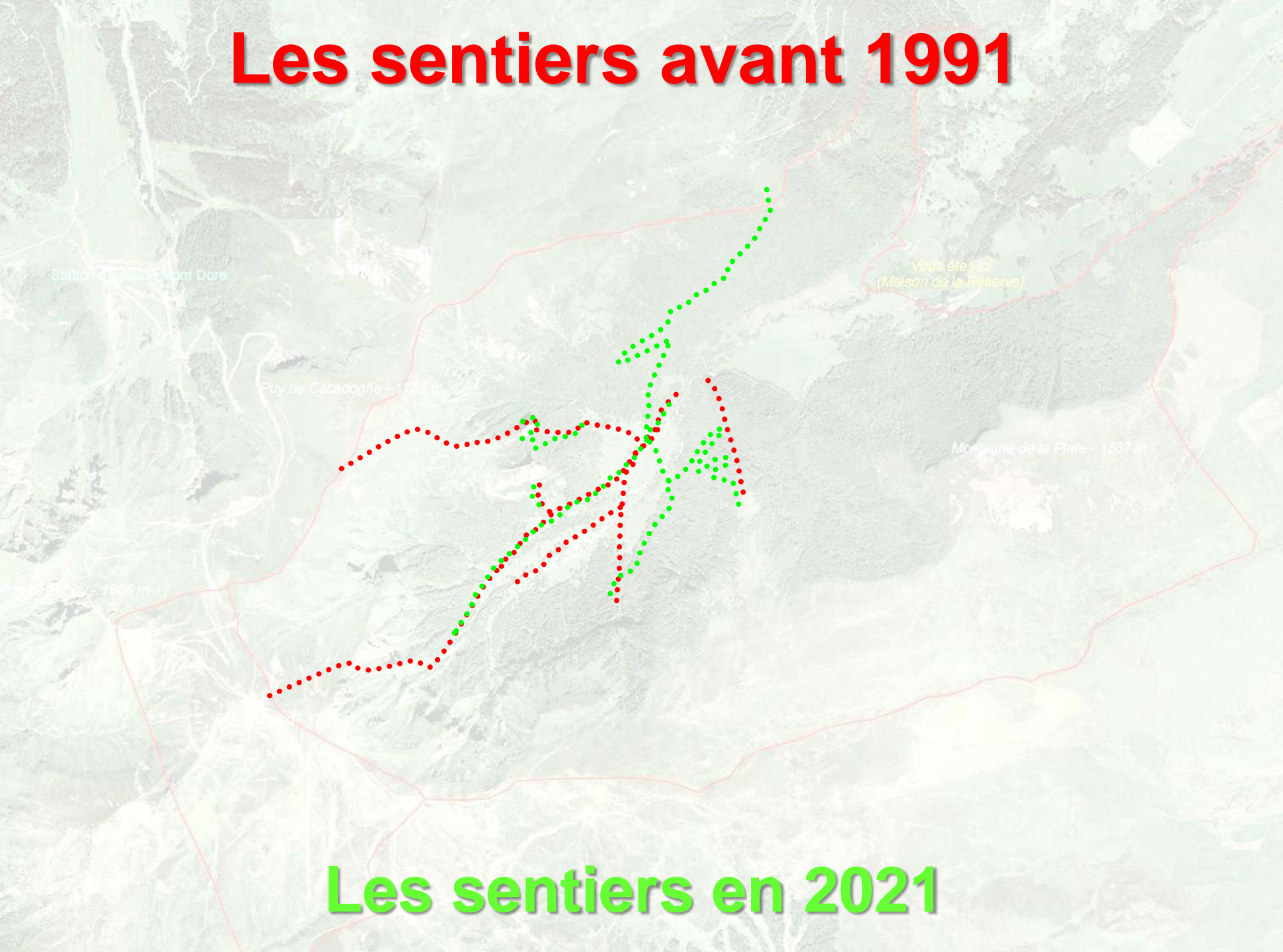
Restauration, travaux

- Amélioration de 17 km de sentiers
- **Entretien** annuel
- Installation d'un réseau d'**écocompteurs**
- Préservation de **zones de tranquillité**



2 GÉRER

# Les sentiers avant 1991



# Les sentiers en 2021



Partager l'espace

Préserver des zones  
de tranquillité.





## Des outils de communication

- **Maison de la réserve** : 35 000 passages en été
- **sentier d'interprétation**
- **sorties** de découverte
- **Lettre de la réserve** (éditée à 6000 exemplaires)
- **Bulletin scientifique**
- Interventions régulières dans les **médias** :
  - La Montagne
  - FR3 Auvergne
  - France bleue pays d'Auvergne
  - médias nationaux plus ponctuellement

# Labellisation des Accompagnateurs En Montagne

Démultiplier les voix qui portent le message de la RNN

- Labellisation de 5 AEM labellisés
- Formation annuelle



**3** SENSIBILISER

- Mettre en place un **observatoire des changements globaux**
- Développer les **connaissances naturalistes**
- Améliorer l'**accueil du public**
- Assurer le renforcement durable de l'**équipe de la RNN**
- Poursuivre la **gestion de la fréquentation**

**PERSPECTIVES**  
post 2021

**3**  **ans**  
Réserve Naturelle  
**VALLEE DE CHAUDEFOUR**

**MERCI**  
de votre attention