



RÉSERVES
NATURELLES
DE FRANCE

La lettre

Réserve Naturelle Nationale

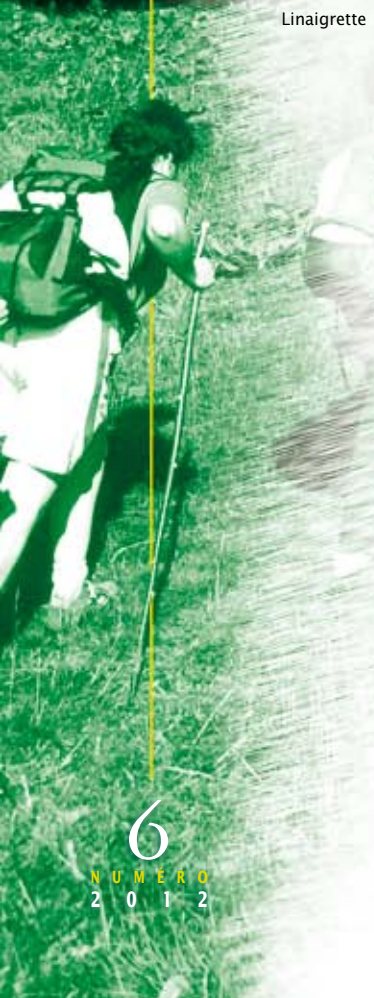
Vallée de Chaudefour

Le plan de gestion 2011-2015
de la Réserve naturelle nationale
de la Vallée de Chaudefour
et de son périmètre de protection

Gentiane jaune



Linaigrette



Comaret
des marais

Le fond de vallée

Ancolie



Œillet
des bois



Rosier
des Alpes



6

NUMÉRO
2 0 1 2

Le Plan de gestion, à quoi ça sert ?

Les réserves naturelles sont un outil de protection qui permet de sauvegarder le patrimoine naturel. Afin de mieux conserver ces milieux naturels, les gestionnaires des réserves ont pour mission d'établir un plan de gestion. Ce document obligatoire a pour objectif d'assurer une continuité et une cohérence de la gestion dans l'espace et dans le temps. Le plan de gestion quinquennal a été rédigé par le personnel de la réserve pour la période 2011-2015.

Conformément aux trois missions des réserves naturelles, protéger, gérer et sensibiliser, le plan de gestion se décline autour d'objectifs à long terme.

Cinq objectifs relèvent directement de la protection des milieux et des espèces

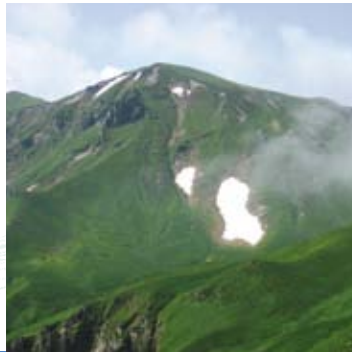
- 1 Veiller au respect du site.
- 2 Garantir la diversité et la richesse d'un patrimoine naturel exceptionnel.
- 3 Pérenniser et optimiser la diversité biologique des hêtraies montagnardes dans le respect de l'entité des paysages et des vocations forestières.
- 4 Maintenir l'équilibre actuel entre les milieux ouverts et fermés.
- 5 Maîtriser l'érosion induite par la fréquentation.

Trois autres objectifs correspondent aux autres missions des réserves : l'accueil et la recherche

- 1 Approfondir les connaissances écologiques.
- 2 Contribuer à l'appropriation de la réserve par tous les acteurs locaux.
- 3 Assurer un accueil de qualité et pédagogique.

Ces 8 objectifs à long terme se déclinent en 19 objectifs du plan et 61 opérations.

Épervière orangée



Combes à neige au Ferrand



Moutons au puy Ferrand



Lis martagon



La crête de Coq et la dent de la Rancune



Valeur patrimoniale : une grande diversité biologique à protéger



3

Un territoire exceptionnel

Cette imposante et prestigieuse vallée résulte d'une intense activité volcanique suivie de plusieurs périodes de glaciation.

L'altitude (1150-1850 m) conjuguée à la pente des versants et leur exposition ainsi qu'au maintien des pratiques agricoles a créé une grande diversité de milieux composant un site de grand intérêt écologique.

Les habitats

Sur les 34 habitats naturels recensés, une dizaine sont des habitats reconnus d'intérêt européen dont deux (les formations herbeuses à Nard raide remarquables par leurs espèces rares et les tourbières actives par leurs espèces boréales) sont des habitats dits prioritaires.

4 grands types de milieu sont présents sur la réserve

1 ■ Les milieux forestiers

Les forêts occupent 40 % de la surface de la réserve et sont gérées par l'ONF depuis 1835 pour les plus anciennes. Elles sont constituées essentiellement de hêtres et sur une dizaine d'hectares de résineux, épicéas et sapins. Elles occupent les versants de la réserve jusqu'à 1500 m d'altitude.

2 ■ Les milieux prairiaux

Ils forment une mosaïque d'habitats naturels. Les pelouses à Canche flexueuse et à Nard raide (Graminées) côtoient les landes à Airelle myrtille et Gentiane jaune ainsi que les landes à Callune fausse bruyère et Genêt poilu. Sur les parties les plus hautes, en versant nord, on trouve des landes à tonalité alpine : landes à Camarine noire et à Airelle des marais.

3 ■ Les milieux humides

Dans les ravines où s'accumulent les matières organiques sont présents des milieux où poussent des herbes géantes aux fleurs très colorées : Les méga-phorbiaies. Au dessus de 1500 m, dans les creux les tourbières de pente sont souvent associées à des landes marquées par la présence d'espèces originaires de l'arctique et des hautes montagnes comme le Saule des Lapons.

4 ■ Les milieux rocheux

Les rochers exposés au nord sont les plus intéressants de part la présence du groupement rocheux le plus original de la région Auvergne. Ils sont le domaine de trois espèces endémiques : Le Saxifrage de Lamotte, la Jasione d'Auvergne et la Biscutelle d'Auvergne.



4



2



La flore

920 végétaux :
 361 champignons
 97 lichens
 16 mousses
 20 fougères
 426 plantes
 herbacées
 ou ligneuses



Orpin reprise



Androsace



Euphorbe d'Irlande



Saule herbacé

Par rapport à d'autres massifs montagneux comme les Alpes ou le Jura, la réserve possède sur un territoire restreint un grand nombre d'espèces floristiques d'origines diverses.

Ainsi, on peut admirer des plantes atlantiques comme l'Euphorbe d'Irlande, des espèces asiatiques comme la Matricaire discoïde, des espèces arctico-alpines comme le Saule herbacé, des espèces propres à l'Europe et à l'Ouest de la Sibérie comme l'Orpin reprise, des espèces méditerranéennes montagnardes comme la Fétuque paniculée et des espèces inféodées aux Alpes et aux Pyrénées comme l'Androsace couleur de chair.

La faune

967 animaux :
 39 mammifères
 90 oiseaux
 400 papillons
 223 coléoptères
 25 orthoptères
 180 araignées
 2 poissons
 6 reptiles
 2 batraciens

Mouflon



Mammifères

Parmi les 39 espèces de mammifères, 20 sont protégées dont 12 espèces de chauves-souris. 4 sont inscrites sur la liste régionale et 14 sur la liste nationale. 3 espèces ont été introduites sur le massif du Sancy, le mouflon, la marmotte et le chamois. La loutre revient marauder dans les ruisseaux de la vallée depuis quelques années.

Oiseaux

Sur les 90 espèces d'oiseaux, 12 sont inscrites sur la liste rouge européenne comme le faucon pèlerin et le monticole de roche. Le hibou grand duc, absent à la création de la réserve, hante à nouveau les falaises de Chaudefour.

Papillons

4 sont protégées au niveau national comme l'apollon qui fait l'objet d'un suivi annuel. Plusieurs espèces ne volent qu'en montagne et trouvent à Chaudefour un refuge d'altitude unique dans la région.

Araignées

L'inventaire réalisé sur 3 ans a permis de dénombrer 180 espèces dont des espèces aux mœurs montagnardes affirmées. Pour *Pardosa oreophila* le Sancy est le seul refuge d'altitude possible entre les Alpes et les Pyrénées.

Orthoptères

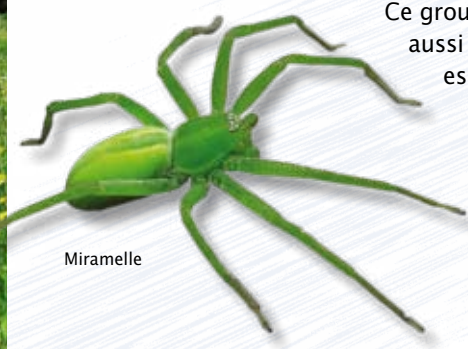
Ce groupe constitué des criquets et des sauterelles est aussi présent sur la réserve avec plusieurs espèces montagnardes comme la miramelle.

Reptiles

Assez peu riche en reptile, la vallée abrite la vipère péliade aux mœurs plus montagnardes.



Apollon



Miramelle



Micromata (mâle)



Chemin d'accès au cirque

Un territoire remarquable

La Réserve naturelle nationale de la Vallée de Chaudefour, d'une superficie de 820,5 ha, avec son cirque constitue l'une des plus belles vallées glaciaires d'Auvergne. Située dans le nord du massif des Monts Dore, sur la commune de Chambon-sur-Lac, à une cinquantaine de kilomètres au sud-ouest de Clermont-Ferrand et au cœur du Parc naturel régional des Volcans d'Auvergne, la réserve possède une richesse biologique exceptionnelle.

L'État en a confié la gestion par convention au Parc naturel régional des Volcans d'Auvergne ainsi qu'à l'Office National des Forêts.

Réglementation de la réserve

En vue de préserver ce patrimoine biologique remarquable, la réserve naturelle nationale de la vallée de Chaudefour est soumise à une réglementation spécifique interdisant ou réglementant certaines activités.

Pâturage en fond de vallée

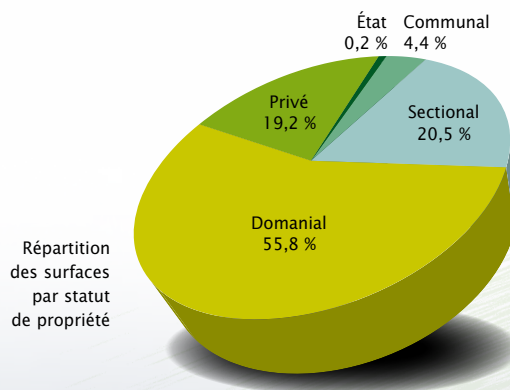


Sont interdits :

- la cueillette des fleurs
- l'accès des chiens, même tenus en laisse
- le camping et les feux
- les dépôts d'ordures
- le vélo tout terrain

Sont réglementés :

- la chasse, la pêche
- l'escalade



Une gestion optimale ne peut être mise en œuvre sans une connaissance précise des espèces, des milieux et de leur fonctionnement. Cette connaissance passe, dans un premier temps, par des inventaires floristiques et faunistiques. Outre une liste d'espèces, ils permettent une analyse des populations et des peuplements. Pour les espèces rares à forte valeur patrimoniale, un suivi sera mis en place. Issues de toutes ces connaissances, des mesures de gestion adaptées sont alors mises en œuvre.

Les opérations de gestion

Les inventaires et les suivis écologiques

L'inventaire des champignons

Ces inventaires ont montré la grande richesse mycologique du site avec 13 champignons très rares dont certains sont d'origine boréale comme *Phaegalera stagnina* et *Lepista multiformis* (2^e récolte française).

D'autres inventaires sont prévus comme ceux des lichens et des populations de vipères péliade.

Le suivi de la population d'Apollon

Cette espèce de papillon fait l'objet d'une attention particulière depuis 1997. Depuis cette date, les effectifs n'ont pas cessé de baisser sans qu'une explication satisfaisante n'ait pu être trouvée pour le moment. Le suivi se poursuivra dans les années à venir.

D'autres suivis sont envisagés comme ceux des marmottes et de la recolonisation de la végétation sur les dépôts de la coulée de boue suite à l'orage de 1994.

Gestion des espèces et des habitats

A Chaudfour, ce sont les milieux de l'étage subalpin qui hébergent les espèces végétales et animales les plus remarquables voire rares comme le Lycopode des Alpes et la Laïche courbée.

Certaines espèces présentes dans les pelouses et les landes situées à proximité des sentiers peuvent être piétinées.

Il est nécessaire de poursuivre la gestion actuelle en continuant à entretenir les sentiers, en maintenant un pâturage extensif afin d'éviter l'évolution des pelouses vers des landes puis vers la forêt en dessous de 1 500 mètres. De plus, il est important de garder certaines zones de tranquillité pour la faune sauvage et le maintien des espèces végétales les plus sensibles.



Bruant
fou

Sensibilisation et accueil du public

A l'entrée du site, la maison de la réserve accueille les visiteurs. Les expositions présentées permettent une approche de la réserve adaptée et respectueuse de la fragilité des espèces et des milieux. Le sentier d'interprétation accompagne les promeneurs le long de leur ballade jusqu'au cœur de la vallée. Il est aussi possible de profiter d'une visite guidée de la vallée par le personnel de la réserve ou des accompagnateurs en moyenne montagne. A terme, l'espace muséographique sera repensé pour améliorer et rendre encore plus attractif cet espace.

Une histoire intimement liée aux activités humaines, agricoles, forestières et touristiques.

Conserver ces milieux remarquables, leur flore et leur faune, c'est tout l'engagement des gestionnaires à travers les propositions développées dans ce plan de gestion 2011-2015.



Arnica

Crocus



Réserve naturelle nationale de la Vallée de Chaudfour

63790 Chambon-sur-Lac
Tél. : 04 73 88 68 80
Fax : 04 73 88 81 24
reserve.chaudfour@wanadoo.fr

Avec le soutien de :



Directeur de publication : Isabelle Blanc
Conception-rédaction-photos : Éric Vallé,
Philippe Loudin - RNN Vallée de Chaudfour



Conception graphique : Pépin de Pomme
Impression : Siman
Ce document est imprimé sur du papier issu de sources responsables avec des encres à base végétale